



Schulpyschologischer Dienst des Kantons St.Gallen
Krisenintervention

Kriseninterventionsgruppe Schulpyschologischer Dienst Kanton St. Gallen

26. März 2019

TREFFEN - AUSTAUSCH

**Netzwerk Schulsozialarbeit Kanton St.Gallen
(NESSA SG)**

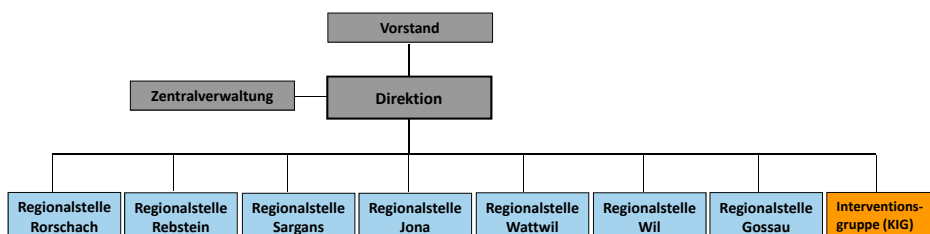
copyright©2019



Schulpyschologischer Dienst des Kantons St.Gallen
Krisenintervention

DIE KRISENINTERVENTIONSGRUPPE DES SCHULPSYCHOLOGISCHEN DIENSTES ST. GALLEN

lösungsorientiert transparent handelnd





Schulpsychologischer Dienst des Kantons St.Gallen
Krisenintervention

PIKETTDIENST

24h – 365 Tage



- **sofortige Hilfestellung**
- **Prozessbegleitung**
- **Beratung**
- **Prävention**

Kindergarten bis Berufs- & Mittelschule



Schulpsychologischer Dienst des Kantons St.Gallen
Krisenintervention

INTERDISZIPLINARITÄT

- **Psychologie - Schulpsychologie**
- **Beratung - Coaching - Supervision**
- **Pädagogik - Sozialpädagogik**
- **Organisationsentwicklung**
- **Psychotherapie**
- **Recht**



funkysozialmedia.com



Schulpsychologischer Dienst des Kantons St.Gallen
Krisenintervention

KRISENSITUATIONEN IN SCHULEN

- ↪ **NOTFALLEINSÄTZE**
(Unfälle, Suizidalität, Todesfälle & ausserordentliche Ereignisse)
- ↪ **GEWALT**
(Übergriffe, Tötlichkeiten, Drohungen, Mobbing, Extremismus, Medienmissbrauch)
- ↪ **KONFLIKTE**
(Schüler/Schülerinnen – Eltern – Lehrpersonen – Team - Behörden)
- ↪ **BELASTUNGSSITUATIONEN**
(«Burnout», entgleitende Klassensituationen, Schul- und Klassenklima)
- ↪ **WEITERE THEMENFELDER**
(Selbstschädigendes Verhalten, Querulatorische Personen, Schule & Sexualität...)



Schulpsychologischer Dienst des Kantons St.Gallen
Krisenintervention

VORGEHEN & UMSETZUNG

- **Beratung: telefonisch und vor Ort**
- **Situationseinschätzungen & Intervention vor Ort**
- **Gefährdungsmanagement**
- **Begleitung & Unterstützung von Betroffenen**
- **Coaching von Entscheidungsträgern**
- **Case Management**



funkysocialmedia.com



Schulpsychologischer Dienst des Kantons St.Gallen
Krisenintervention

**Den gewohnten Schulbetrieb aufrecht erhalten –
möglichst rasch zur Normalität zurückführen!**

- **weitere Eskalation verhindern**
- **Hilfe leisten**
- **Ressourcen aktivieren**
- **Sicherheit wieder herstellen**
- **handlungsfähig bleiben / werden**



Schulpsychologischer Dienst des Kantons St.Gallen
Krisenintervention

- ✓ **Begleitung und Entlastung in schwierigen,
anspruchsvollen Situationen.**
- ✓ **Unmittelbare Unterstützung und Hilfestellung bei
ausserordentlichen Ereignissen im Schulbereich -
im Sinne der Krisenintervention.**
 - ⇒ **Schulleitungen**
 - ⇒ **Schulsozialarbeit**
 - ⇒ **Schulbehörde**
 - ⇒ **Lehrpersonen**



Schulpsychologischer Dienst des Kantons St.Gallen
Krisenintervention

MÖGLICHE PARTNER

- **Schulsozialarbeit (SSA)**
- Schulpsychologie (SPD)
- Kinder- & Jugendpsychiatrie (KJPD)
- Psychotherapeuten/innen
- Regionale Fach- & Beratungsstellen wie z.B. Opferhilfe / Frauenhaus / Suchtberatung ...
- Kinderschutzzentrum / Schlupfhuus
- Pädiatrie (Kispi / Niedergelassene Ärzte)
- Polizei / Jugenddienst
- Staatsanwaltschaft & Jugendanwaltschaft
- Kinder- & Erwachsenenschutzbehörde KESB
- Präventionsstellen (z.B. Zepra)



Schulpsychologischer Dienst des Kantons St.Gallen
Krisenintervention

Mitglieder der interdisziplinären Einsatzgruppe



Esther Luder Müller
Leitung Krisenintervention
Dipl. Psych. FH / MAS ZFH



Regula Benz Maier
Dipl. Psych. FH
Fachpsychologin SBAP in
Kinder- und Jugendpsychologie



Clemens Allenspach
Sekundarlehrer
Systemischer Familientherapeut ZAK



Christian Hutter
Rechtsagent



Csaba Kiss
lic. phil. Psychologe
Fachperson psychologische
Nothilfe NNPN

www.krisenintervention-sg.ch / 058 229 01 94